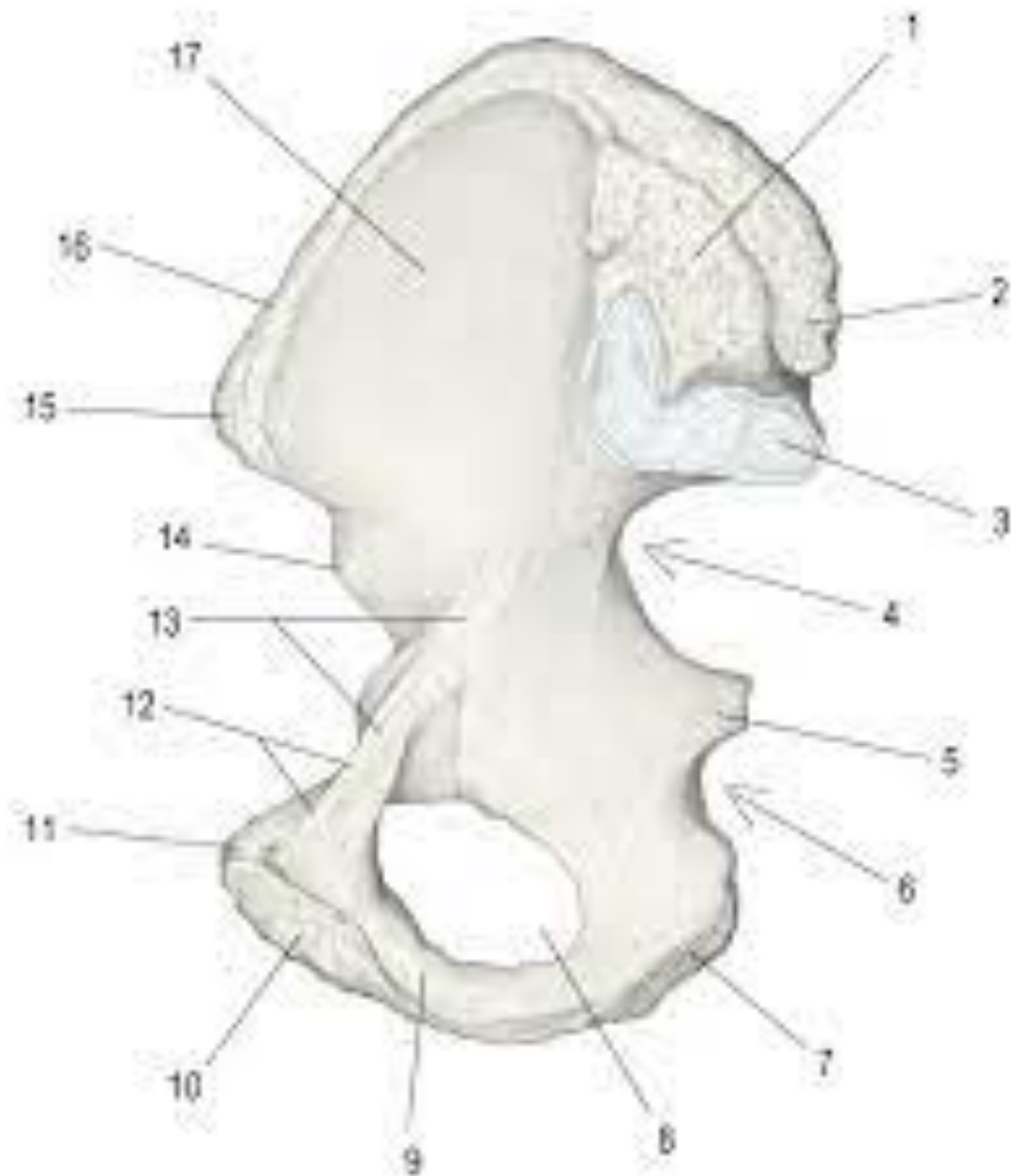


骨盤についてテスト

骨盤とは5つの骨の集合体の総称のことである。
この5つの骨の名前を書いてください。

骨盤の各部位の名称

次の数字に入る名称を下の名称の中から選んで書き込んでください。



1	10
2	11
3	12
4	13
5	14
6	15
8	16
9	17

上後腸骨棘 恥骨結節 腸骨稜 大坐骨切痕 閉鎖孔 恥骨結合面 腸骨窩
 弓状線 上前腸骨棘 恥骨節 下前腸骨棘 坐骨棘 耳状面 恥骨結節
 腸骨粗面 小坐骨切痕 恥骨下枝

仙腸関節の靭帯について次の（ ）に入る靭帯名を入れてください。

仙腸関節を直接的に補強しているのは、前仙腸靭帯、骨間仙腸靭帯、後仙腸靭帯である。仙結節靭帯と仙棘靭帯は仙腸関節からやや離れたところに位置し、間接的に仙腸関節の安定性に関与している。

（ ）：関節包の前方と下方が肥厚したものであり、仙腸関節を直接的に補強している3つの靭帯のなかででは最も弱い。

（ ）：仙骨と腸骨を連結する最強の靭帯であり、最も重要な靭帯である。

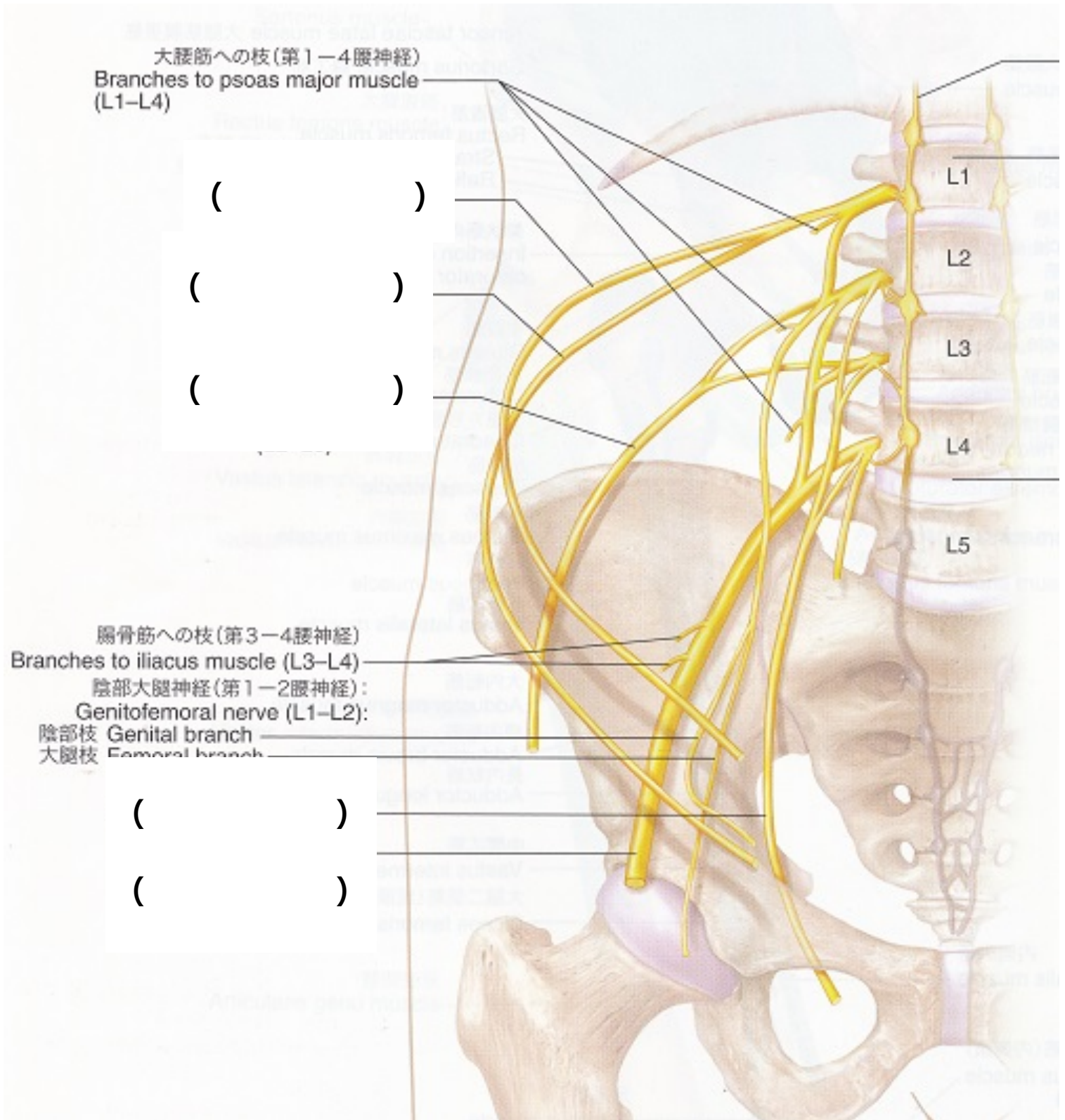
（ ）：長・短の後仙腸靭帯からなる。長後仙腸靭帯は第3・4仙骨から起こり、腸骨の上後腸骨棘に付着する。長後仙腸靭帯は多裂筋と連結し、短後仙腸靭帯は骨間仙腸靭帯と融合する。

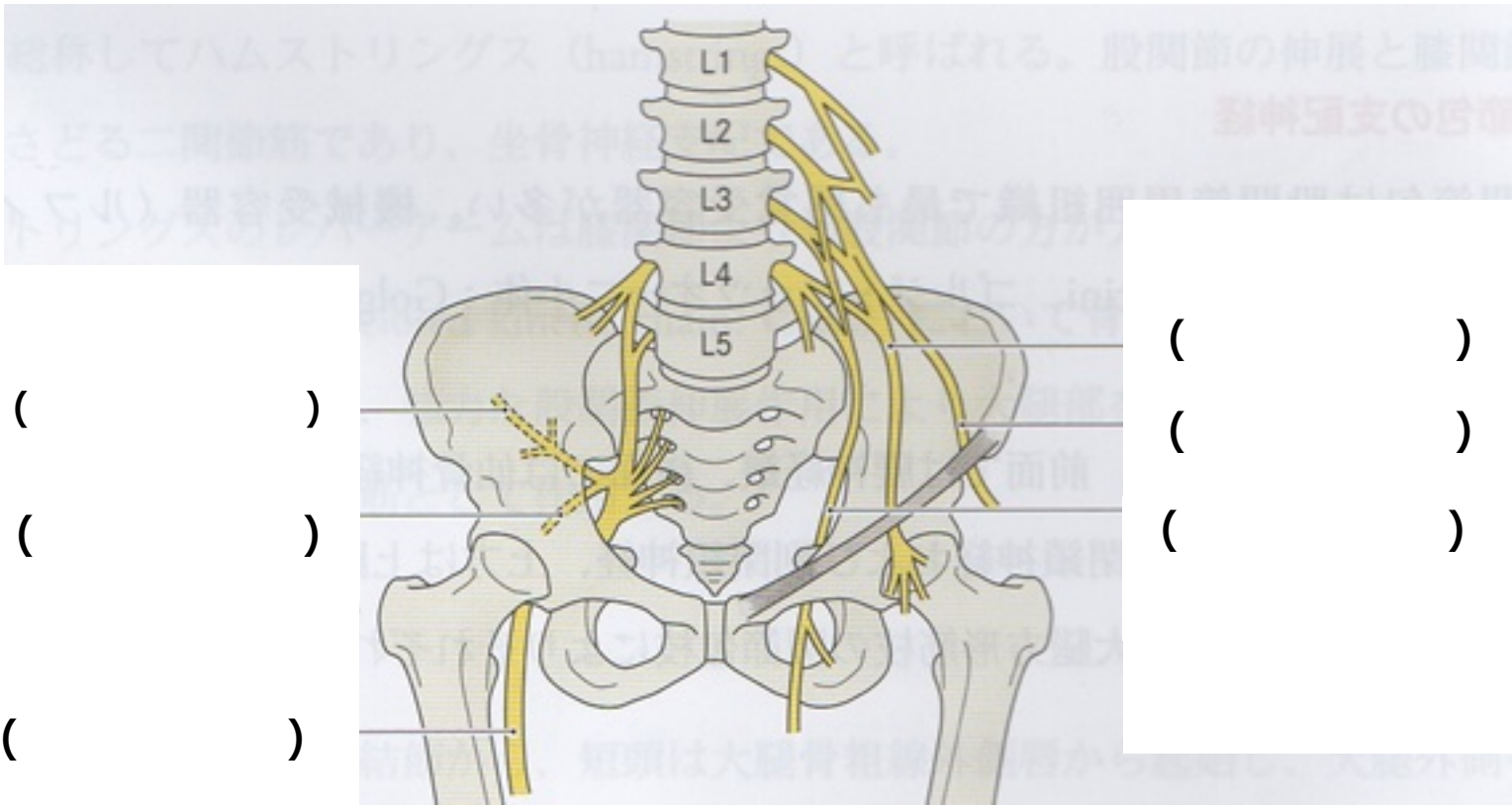
（ ）：上後腸骨棘、仙骨外側部、尾骨から起こり、坐骨結節に付着する。坐骨結節付着する部分では、大腿二頭筋と融合する。

（ ）：仙骨および尾骨の尾端外側部から起こり、仙結節靭帯の深層部を通過して坐骨棘に付着する。

骨盤の神経について

次の () に入る名称を下の名称の中から選んで書き込んでください





()
 ()
 ()

()
 ()
 ()

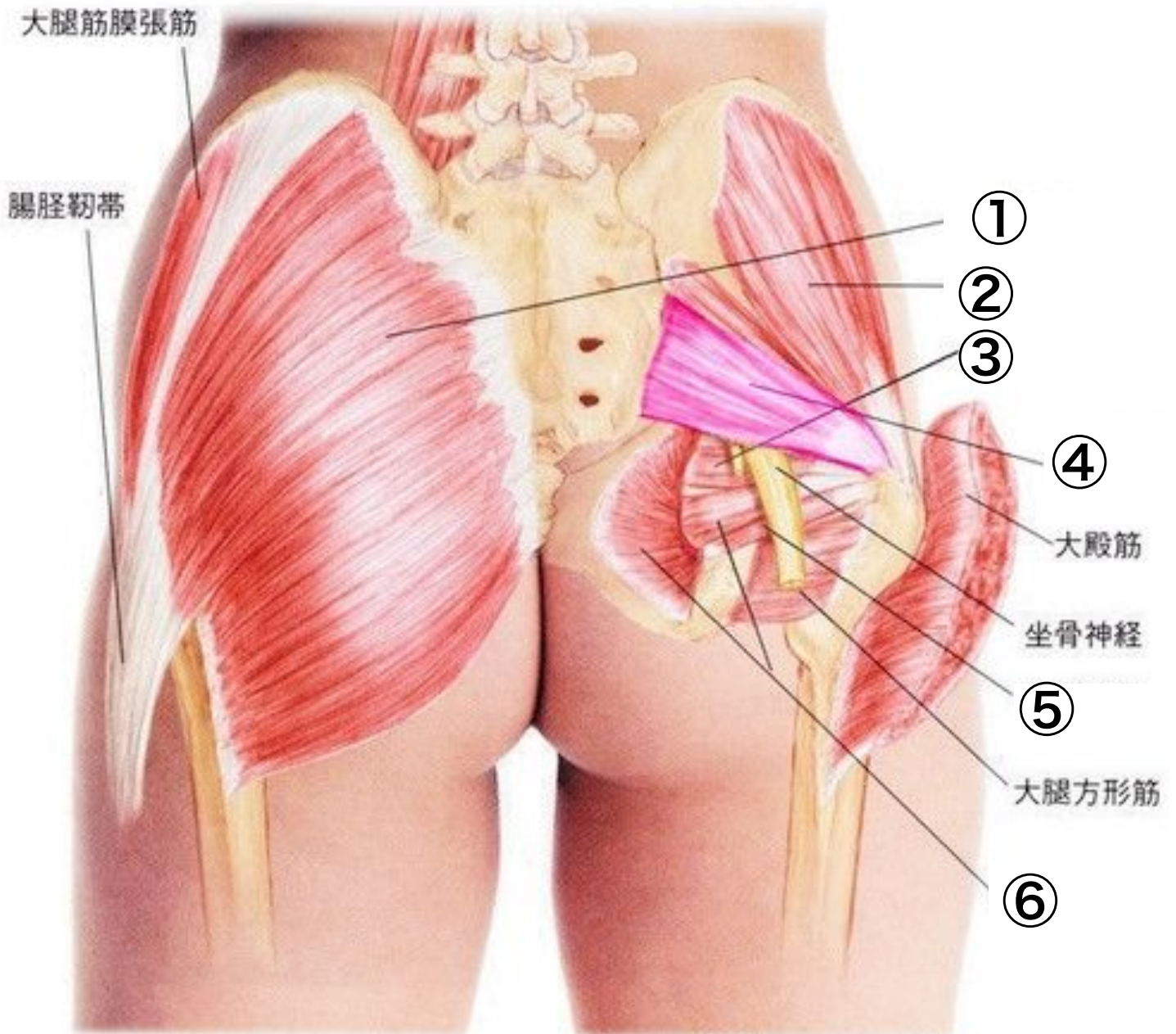
- 腸骨下腹神経 閉鎖神経 大腿神経 外側大腿皮神経 坐骨神経
 上臀神経 下臀神経 腸骨下腹神経 腸骨鼠径神経

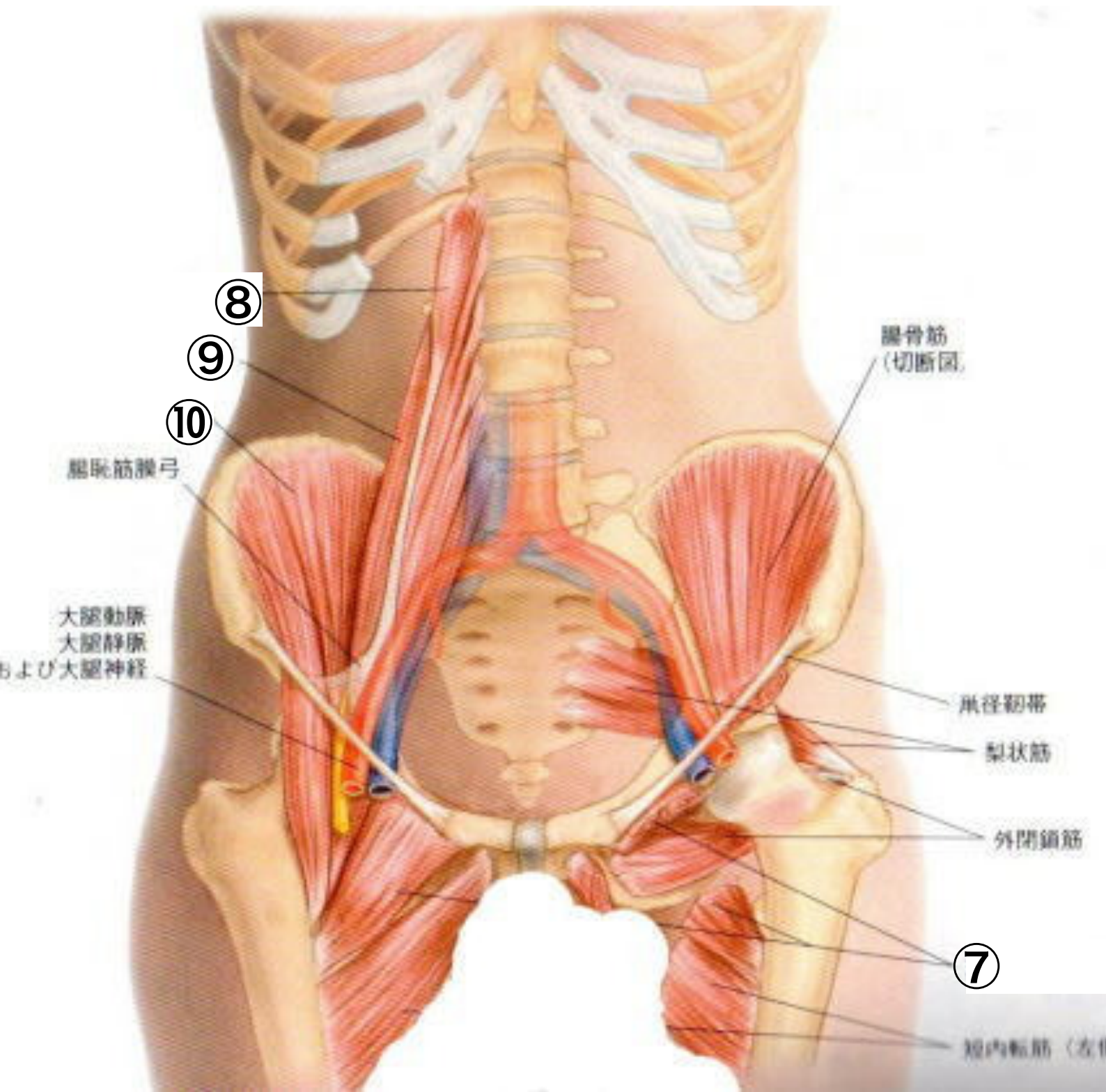
骨盤の動きについて

骨盤の動きの方向8方向全てを書いてください

骨盤に付着する筋肉について

次の図の①～⑩入る筋肉名を記入してください。





①

②

③

④

⑤

⑥

⑦

⑧

⑨

⑩